

# Der erste Kaminofen mit dem Blauen Engel



APRICA 2



*Make fire. Save nature.*

[www.drooff-kaminofen.de](http://www.drooff-kaminofen.de)

Umweltschutz

# Der APRICA 2 mit Blauem Engel

**Der APRICA 2 von DROOFF ist der erste Kaminofen, der das bekannte Umweltzeichen Blauer Engel tragen darf. Und somit die wohl härteste Kaminofenprüfung in ganz Deutschland bestanden hat.**

DROOFF Kaminöfen unterschreiten alle strengen Grenzwerte der 1. BImSchV in besonderem Maße. Zusätzlich können die ohnehin hervorragenden Emissionswerte mit der innovativen DROOFF fire+ Abbrandsteuerung nochmals um ca. 30 % gesenkt werden. Das sollte eigentlich reichen, um alle Auflagen und Ansprüche zu erfüllen - oder?

Tatsächlich ist es so, dass einzelne Kommunen, insbesondere im innerstädtischen Bereich, für Neubauten einen noch höheren Standard fordern: den „Blauen Engel“.

Außerdem ist der APRICA 2 mit Blauem Engel natürlich für alle besonders umweltbewussten Heizfreunde interessant: Ihnen reicht es nicht aus, einen DROOFF Kaminofen zu betreiben, der alle Grenzwerte locker unterschreitet? Bei unserem APRICA 2 mit Blauem Engel können Sie darauf vertrauen, dass wirklich alle Register der innovativen Umwelttechnologie gezogen wurden!



## Blauer Engel für Kaminöfen - Was steckt dahinter?

Der Blaue Engel ist das bekannteste Umweltzeichen in Deutschland und wird für besonders umweltschonende Produkte verliehen. Seit über 40 Jahren stellt der Blaue Engel hohe Ansprüche an Umwelt-, Gesundheits- und Gebrauchseigenschaften. Auch von Kaminofenherstellern kann der Blaue Engel seit Januar 2020 beantragt werden.

Für die Zertifizierung müssen Kaminöfen während einer anspruchsvollen Prüfprozedur sehr strenge Kriterien erfüllen, die deutlich über die gesetzlichen Vorgaben der 1. BImSchV hinausgehen. Den Blauen Engel verdient sich nur ein Kaminofen, der schon ohne Staubabscheider extrem strenge Grenzwerte einhält. Dank dem Blue Fire-Katalysator und der

DROOFF fire+ Abbrandsteuerung hat der APRICA 2 diese besonders harte Prüfung mit Bravour bestanden. Aber erst mit dem hoch wirkungsvollen Staubabscheider OekoTube, der nochmal 95 % der Staubpartikel aus den Rauchgasen entfernt, darf sich der APRICA 2 offiziell mit dem bekanntesten Umweltzeichen „Blauer Engel“ schmücken.

Scan mich:



[www.blauer-engel.de/uz212](http://www.blauer-engel.de/uz212)

- Feinstaubminderung
- Bedienerfreundlichkeit

Innovation

# Die Zusatzbauteile

Der APRICA 2 mit offiziellem „Blauem Engel“ ist nur mit den folgenden drei Zusatzbauteilen zu erwerben:



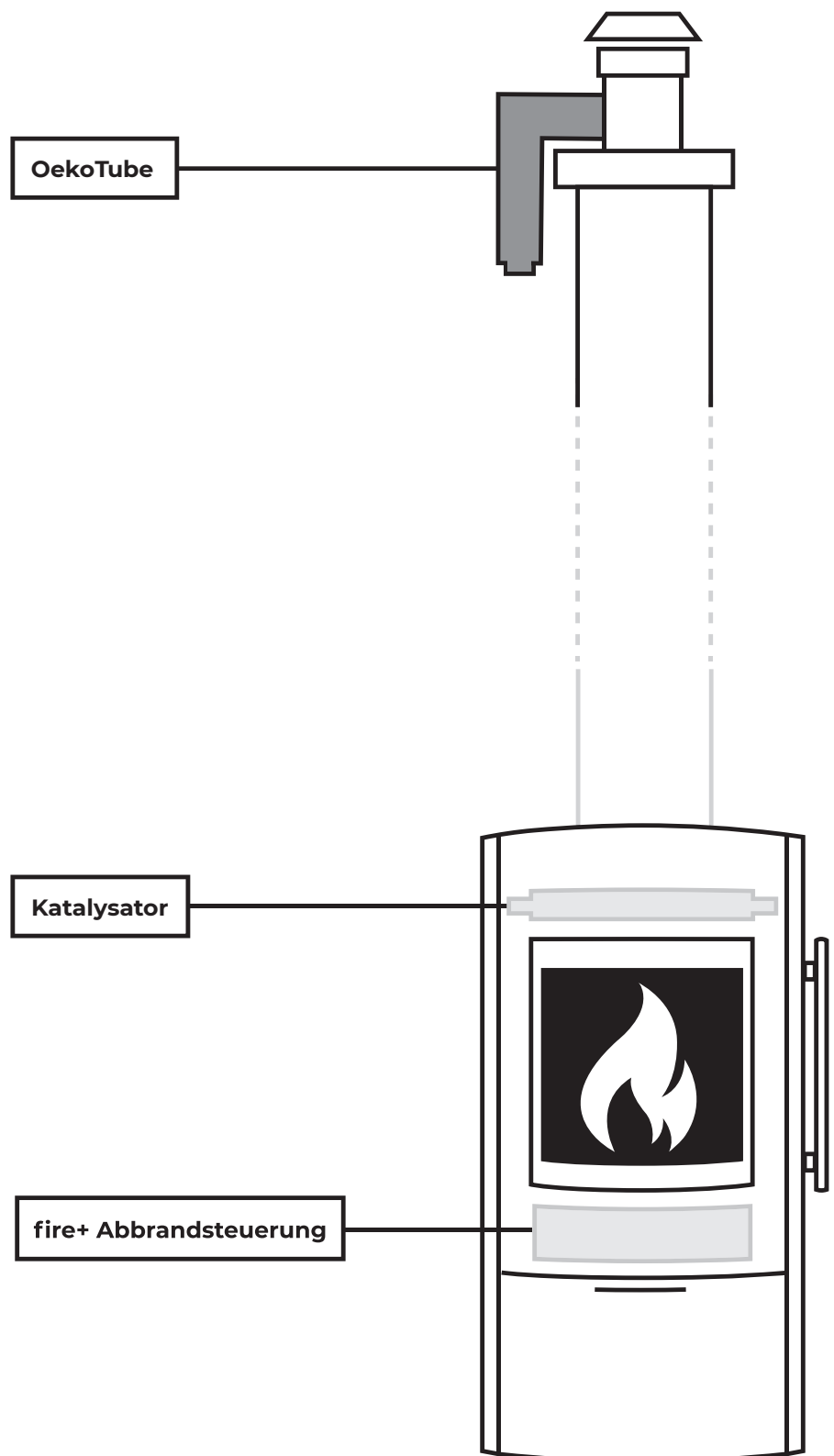
OekoTube



Katalysator



fire+ Abbrandsteuerung

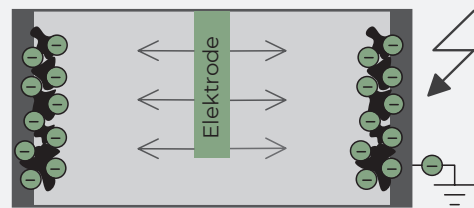
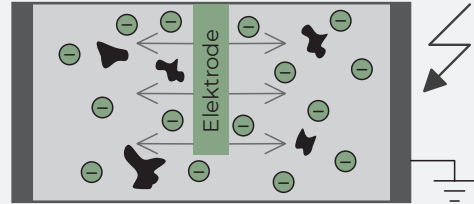


# Funktionsweise der Zusatzbauteile

## Elektrostatischer Staubabscheider OekoTube (OekoSolve AG)

Der elektrostatische Staubabscheider OekoTube reduziert den Feinstaubausstoß auf 15 mg Partikelmasse pro 1 m<sup>3</sup> Luft und trägt somit zur Verbesserung der lokalen Luftqualität bei. Zum Vergleich: Der offizielle gesetzliche Grenzwert liegt bei 40 mg Feinstaub pro 1 m<sup>3</sup> Luft.

Montiert wird der OekoTube direkt am Schornstein. Die Funktionsweise beruht auf dem elektrostatischen Anziehungsprinzip: Feinstaubpartikel strömen durch das Abgasrohr, während Elektronen freigesetzt werden. Die Partikel werden geladen und zur Wand bewegt, wo sich der Feinstaub ansammelt. Die Feinstaub-Partikelanzahl wird so um **95 %** reduziert, die Partikelmasse um **67 %**.



## Katalysator (Blue Fire GmbH)

Der Katalysator senkt die Schadstoffmenge der Abgase und macht den APRICA 2 auf diese Weise noch umweltfreundlicher und effizienter. Er verbessert Flammenbild sowie Abbrandverhalten und ist sowohl pflege- als auch wartungsfrei.

Positioniert wird der Katalysator mit spezieller Schwammkeramik und hochtemperaturstabiler Edelmetall-Beschichtung im oberen Bereich der Brennkammer. Die Abgase aus der Verbrennung strömen durch den Katalysator und kommen dabei mit der speziellen aktiven Oberfläche des Katalysators in Kontakt. Schädliche, oxidierbare Gase werden mithilfe des Katalysators in CO<sub>2</sub> umgewandelt. Die Emissionswerte werden nochmals um **56 %** reduziert!

Wichtig: Auf die Verwendung von harzhaltigen Weichhölzern (z. B. Fichte, Kiefer) sollte verzichtet werden, da dies zu Verschleiß und Verblockung des Katalysators führen kann.

## Elektronische Abbrandsteuerung fire+ (DROOFF Kaminöfen GmbH & Co. KG)

Die elektronische Abbrandsteuerung fire+ sorgt für eine optimale, saubere und effiziente Verbrennung. Ganz automatisch justiert sich der Luftschieber je nach Holzmenge, Abbrandsituation und Schornsteinzug. Dem Feuer wird immer genau die richtige Menge an Luft zugeführt, sodass Bedienfehler vermieden werden. Das Ergebnis: Emissionswerte und Wirkungsgrade auf absolutem Spitzenniveau!

Wird es Zeit, weiteres Brennholz nachzulegen, löst das System eine Meldung aus. So wird ein zu weit fortgeschrittener Abbrand des Brennholzes vermieden. Der Ofen kann konstant beheizt werden, ohne dass ein neues Anheizen, wobei die meisten Emissionen ausgestoßen werden, nötig wird.

Die fire+ wird unter dem Brennraum montiert und kann über ein Bedienpanel am Kaminofen oder per App auf Ihrem mobilen Endgerät bedient werden.

*Kauf, Bedienung, Montage und Service*

# Fragen und Antworten

**Sie möchten Ihr Zuhause mit einem der umweltfreundlichsten Kaminöfen ausstatten, den es aktuell am gesamten deutschen Markt zu kaufen gibt? Dann haben Sie sicherlich noch einige Fragen.**

## **Wer ist mein Vertragspartner?**

Vertragspartner ist Ihr persönlicher DROOFF-Fachhändler vor Ort. Er berät Sie in allen Belangen rund um den APRICA 2 mit Blauem Engel, z. B. hinsichtlich Kosten, Funktionen, Aufstellmöglichkeiten und Anschluss. Sie beziehen sowohl den Kaminofen als auch die Zusatzbauteile über Ihren DROOFF-Fachhändler. Er kümmert sich anschließend um die professionelle Montage und weist Sie in die optimale Bedienung ein.

## **Wird ein Kaminofen mit Blauem Engel anders betrieben als ein herkömmlicher Kaminofen?**

Der Betrieb ist vom Anzünden bis zum Leeren des Aschetopfes absolut identisch. Die fire+ nimmt Ihnen die manuelle Steuerung der Verbrennungsluft ab und zeigt Ihnen den perfekten Zeitpunkt zum Nachlegen an - das ist ein toller Komfort-Gewinn. Ein Unterschied besteht darin, dass der Schornsteinfeger die gesammelten Feinstäube bei häufigem Betrieb des Kaminofens öfter entfernen muss. Bei gelegentlicher Nutzung des Kaminofens ist dies nicht notwendig.

## **Mit welchem zusätzlichen Aufwand muss ich bei der Montage rechnen?**

Der OekoTube muss im Schornstein (z. B. Dachboden) oder auf dem Schornsteinkopf montiert werden. Die Montage stellt keinen großen Aufwand dar, es wird an dieser Stelle jedoch ein Stromanschluss benötigt.

## **Wer kümmert sich um die Reinigung und Wartung der Zusatzbauteile?**

Die Reinigung und Wartung des OekoTube Staubabscheiders erfolgt mit der turnusmäßigen Schornsteinreinigung durch Ihren Bezirksschornsteinfeger. Bitte beachten Sie, dass der Schornsteinfeger innerhalb des ersten Betriebsmonats zwingend eine Kontrolle durchführen und ein Reinigungsintervall festlegen muss.

Der Katalysator und die fire+ Abbrandsteuerung sind pflege- und wartungsfrei.



Individualität

# Der APRICA 2 mit Blauem Engel in unzähligen Varianten

Damit sich der APRICA 2 in jedes Ambiente einfügt, gibt es ihn in unzähligen Kombinationsmöglichkeiten: In verschiedenen Bauhöhen, in schwarzem Stahl, wahlweise mit den Steinverkleidungen NatStone, PremiumWhite, PremiumGrey, StilBeton basalt oder StilBeton cream, mit zwei Griffvarianten, in klassischer Gussoptik oder modern mit bedruckter Ganzglastür sowie mit oder ohne Holzfachtür.

## Modellvarianten



APRICA 2



APRICA 2 Trend

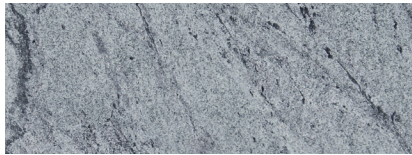


APRICA 2 Edition Trend



APRICA 2 Plus Trend

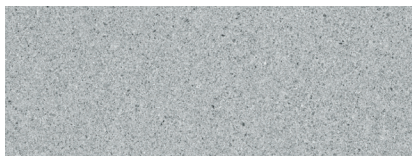
## Natursteinverkleidungen



NatStone (Italien, Lombardei)

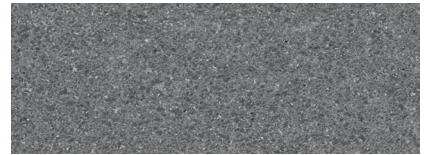


PremiumWhite (Portugal, Alentejo)



PremiumGrey (Polen, Karpaten)

## Betonverkleidungen

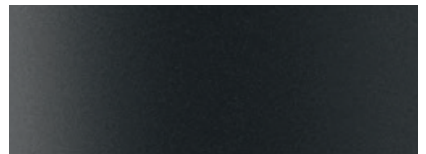


StilBeton basalt sandgestraht



StilBeton cream handpoliert

## Lackierung



Stahl schwarz

Durchschnittliche Farbabweichungen sind möglich. Bitte fragen Sie Ihren DROOFF-Fachhändler nach den Original-Materialmustern.

